

## MIEJSKI OŚRODEK KULTURY

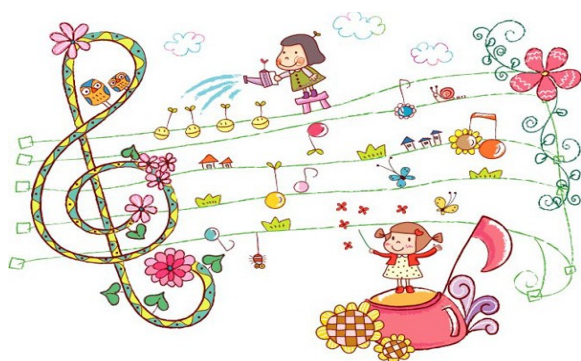
### W SŁAWKOWIE

zaprasza dzieci do udziału

## w **XVII Konkursie Piosenki**

### dla **Przedszkolaków**

Celem konkursu jest promowanie dziecięcej twórczości muzycznej, popularyzacja śpiewania oraz prezentowanie młodych talentów wokalnych. Warunkiem udziału jest przygotowanie i zaprezentowanie piosenki dziecięcej o łącznym czasie prezentacji do 4 minut.



Konkurs przebiegać będzie  
w trzech kategoriach wiekowych :

**I: 3-4 latki, II: 5-latki, III: 6-latki.**

Zgłoszenia w postaci wypełnionej karty wraz z podkładem audio bez playbacku w formie mp3, opisanym: imię i nazwisko, kategoria, tytuł i czas trwania utworu, placówka - należy dostarczyć na maila [sekretariatmok@mok.slawkow.pl](mailto:sekretariatmok@mok.slawkow.pl) do **6 maja 2016 r.**

W konkursie mogą wziąć udział soliści. O kategorii decyduje rok urodzenia. Przesłuchania konkursowe odbędą się **13 maja 2016 r. godz. 10.00**

**Szczegółowy regulamin oraz karta zgłoszeń znajduje się  
na naszej stronie internetowej [mok.slawkow.pl](http://mok.slawkow.pl)**

## **REGULAMIN XVII Konkursu Piosenki dla Przedszkolaków**

1. Organizatorem Konkursu jest Miejski Ośrodek Kultury w Sławkowie.
2. Warunkiem udziału jest przygotowanie i zaprezentowanie piosenki dostosowanej do wieku wykonawcy.
3. Czas prezentacji nie może przekroczyć 4 minut.
4. Występują wyłącznie soliści.
5. Organizator nie zapewnia akompaniamentu.
6. Zgłoszenia w postaci wypełnionej karty wraz z podkładem audio bez playbacku w formie mp3, opisanym: imię i nazwisko, kategoria, tytuł i czas trwania utworu, plącówka - należy dostarczyć na maila [sekretariatmok@mok.slawkow.pl](mailto:sekretariatmok@mok.slawkow.pl) do **6 maja 2016 r.**
7. Wykonawcy będą oceniani w trzech kategoriach wiekowych:  
kategoria **I** : 3,4 -latki  
kategoria **II** : 5-latki  
kategoria **III**: 6-latki.  
O kategorii decyduje rok urodzenia.
8. Rozstrzygnięcia Konkursu oraz wyłonienia laureatów dokona Komisja powołana przez Organizatora.
9. Decyzje Komisji Konkursowej są ostateczne i nie przysługuje od nich odwołanie.  
W możliwie najkrótszym terminie laureaci zostaną powiadomieni telefonicznie o rozstrzygnięciu Konkursu. Wyniki zostaną ogłoszone także na stronie internetowej: [www.mok.slawkow.pl](http://www.mok.slawkow.pl)
10. Przesłuchania odbędą się **13 maja 2016r. ( piątek) godz.10.00** w sali widowiskowej MOK ul. Młyńska 14. Koncert laureatów i wręczenie nagród odbędzie się podczas obchodów **Dni Sławkowa**.
11. W przypadku nieobecności podczas wręczania nagrody przechodzą na własność Organizatora.

### **13. Uwagi końcowe:**

- 13.1 Zgłoszenie jest równoznaczne ze zgodą na przechowywanie i przetwarzanie danych osobowych wykonawcy przez Organizatora (zgodnie z ustawą z dn. 29 sierpnia 1997 roku o ochronie danych osobowych).
- 13.2 W sytuacjach nieobjętych niniejszym regulaminem rozstrzyga Organizator Konkursu.

**KARTA UCZESTNIKA**  
**XVII KONKURSU PIOSENKI DLA PRZEDSZKOLAKÓW**

*Imię i nazwisko uczestnika* .....

*Wiek uczestnika* ..... *kategoria* .....

*Tytuł piosenki* .....

*Czas trwania* .....

*Instytucja zgłaszająca* .....

.....

.....

*Imię i nazwisko opiekuna* .....

*Telefon kontaktowy* .....

*Jednocześnie oświadczam, iż zapoznała(e)m się ze szczegółowym regulaminem konkursu*

*Data i podpis rodzica / opiekuna*

.....